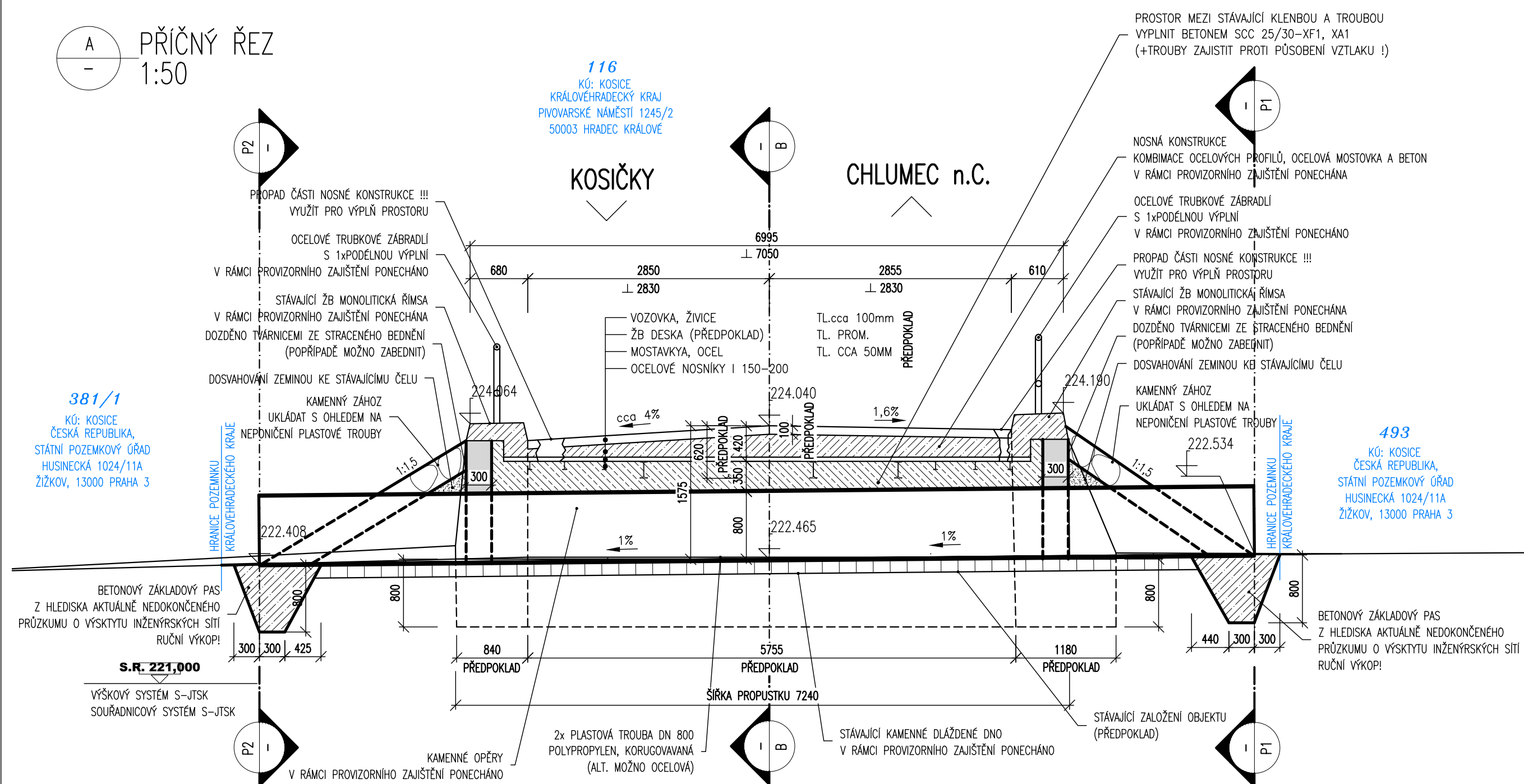

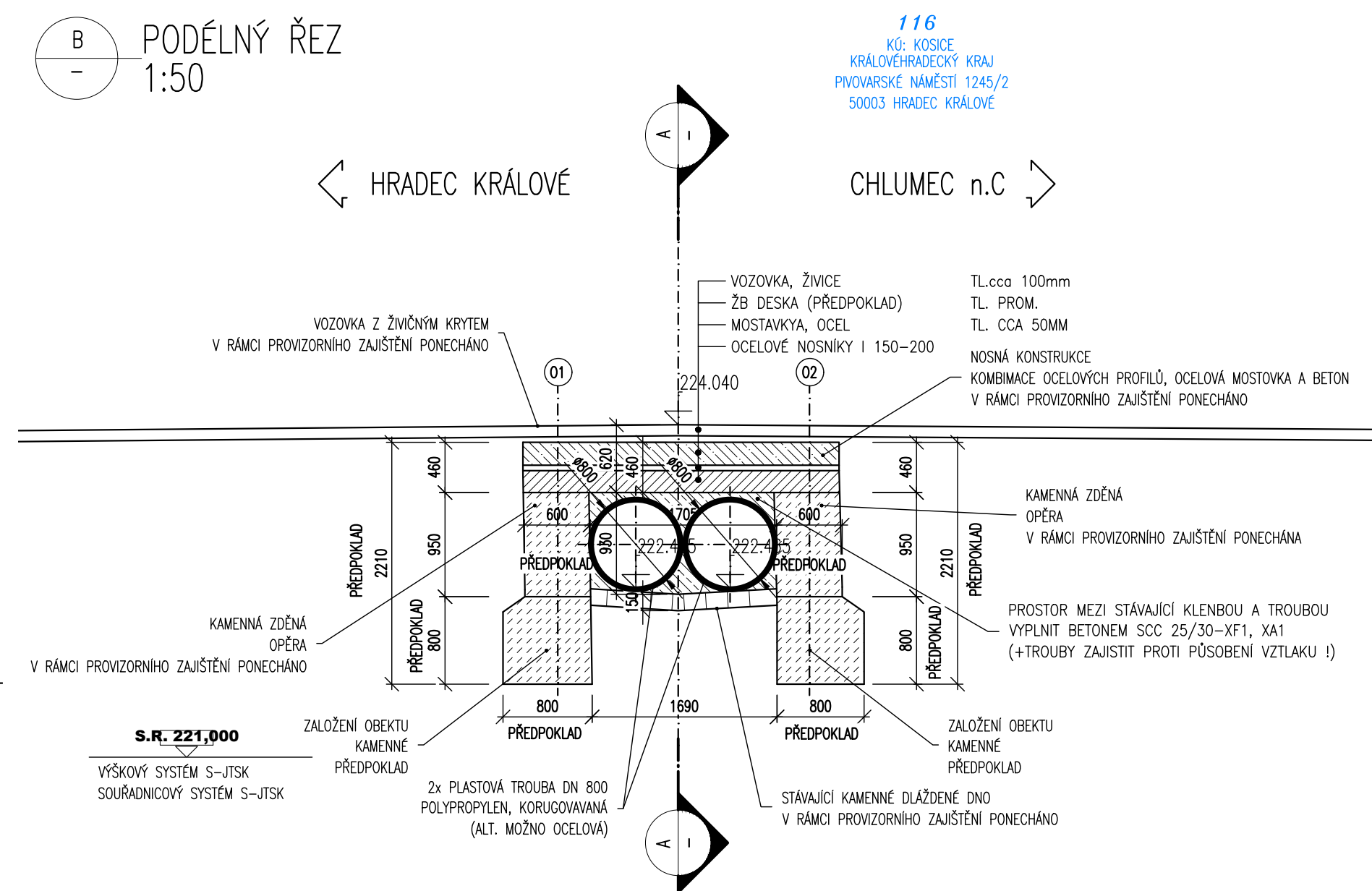


 PŘÍČNÝ ŘEZ
1:50




 PODÉLNÝ ŘEZ
1:50



POZNÁMKA 1.:

POUŽITÉ MATERIÁLY V KONSTRUKCI PROPUSTKU:

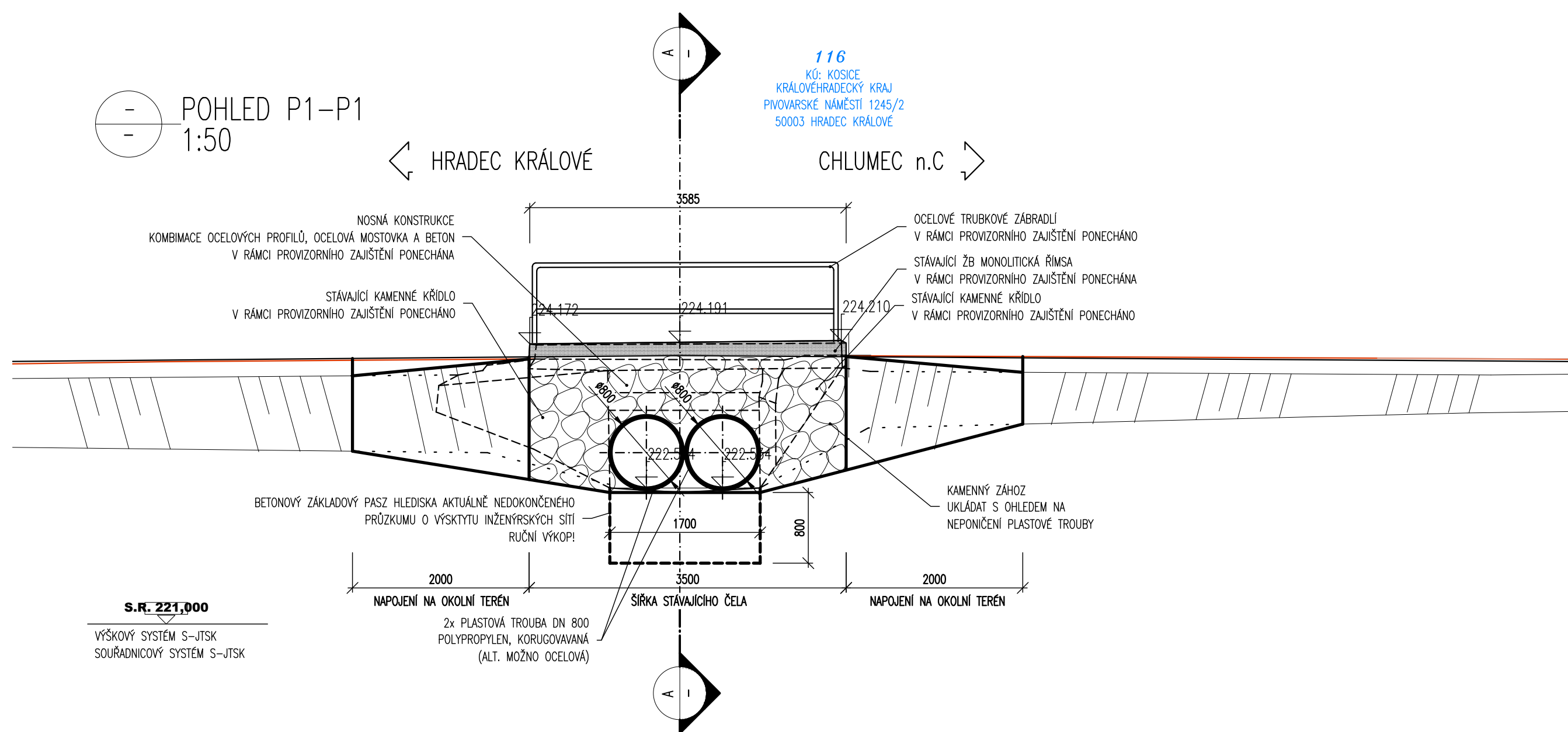
– BETON: KONSTRUKCE: OZNAČENÍ PODLE ČSN EN 206-1

ZÁKLADOVÉ PASY C 25/30 XF3
VÝPLŇ PROSTORU MEZI TROUBOU A STAVAJÍCÍ KČI SCC C25/30, X0

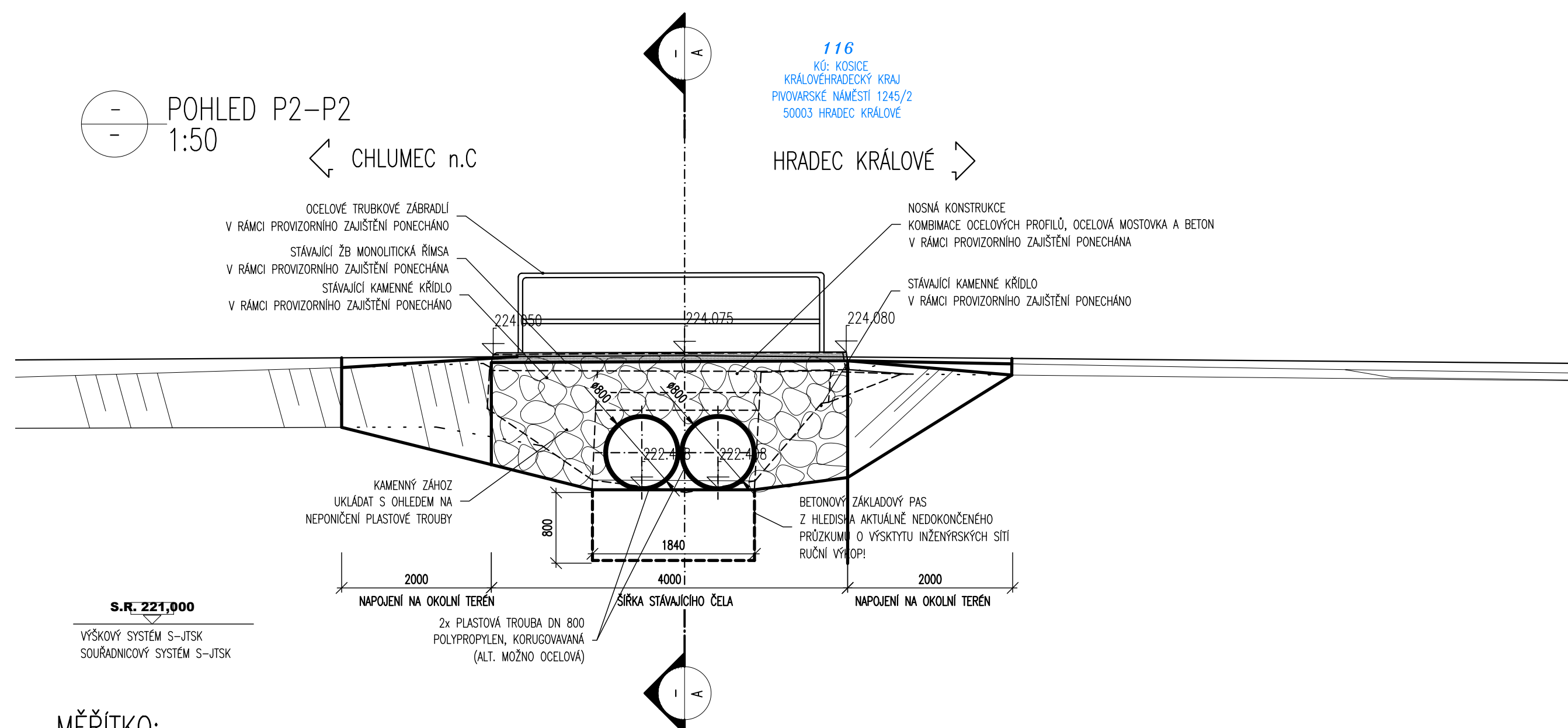
– KÁMEN: PŘÍRODNÍ KÁMEN, MIN. TL. 200 MM, NASÁKAVOST < 3%

POZN.:
KONSTRUKCE STÁVAJÍCÍHO OBJEKTU JE V HAVARIJNÉM STAVU. V ROCE 2019
BYLA VYPRAVČOVANÁ PD PROVIZORNIHO ZAJISTENÍ KONSTRUKCE DO DOBY
REALIZÁCIE TOHO ZÁMERU – VÝSTAVBY NOVÉHO MOSTU. TOHO ZAJISTENÍ JE
NÁVRŽENÉ POMOCÍ 2xPÁSLAVY TROUBY DN800 ULOŽENÝCH DO
STÁVAJÍCÍHO OBJEKTU S OPEVNENÍM VTOKU A VÝTOKU. JE PREDPOKLAD,
ŽE TOHO ZAJISTENÍ DOBE REALIZOVANÉ POD ZIMNÝMI OBODMI 2019/2020
V SOUČASNÉ DOBE 07/2019 PROZATÍM NEBYLO REALIZOVANÉ.

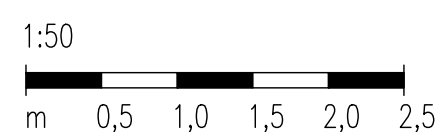
POHLED P1-P1
1:50



POHLED P2-P2
1:50 ↗


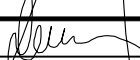
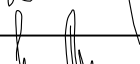


MĚŘÍTKO:



SO-201

DUSP, PDPS

SOUŘADNICOVÝ SYSTÉM: S—JTSK		DUSP, PDPS	
VÝŠKOVÝ SYSTÉM: BpV			
KRESLIL:	ING. JAN DOBROVLNÝ		
ZPRACOVAL:	KOLEKTIV		
TECHNICKÁ KONTROLA:	ING. JAN BURSA		
ZODPOVĚDNÝ PROJEKTANT:	ING. JAN BURSA		
HLAVNÍ PROJEKTANT:	ING. JAN BURSA		
KRAJ: KRALOVÉHRADECKÝ	OKRES: HRADEC KRALOVÉ	OBEC: KOSICE	STUPEŇ: DUSP, PDPS ZAK. ČÍSLO: 1958—19—3 ARCHIVNÍ ČÍSLO: 1958 DATUM: 07/2019 FORMÁT: 3x21 MĚŘÍTKO: 1:50
INVESTOR: KRALOVÉHRADECKÝ KRAJ, PIVOVARSKÉ NÁMĚSTÍ 1245, 500 03 HRADEC KRALOVÉ			
AKCE: MOST EV.Č. 33239-8 KOSICE			
OBJEKT: SO 201 – MOST EV.Č. 33239-8 KOSICE			
OBSAH: STÁVAJÍCÍ STAV – ŘEZY, POHLEDY			ČÍSLO SOUPRAVY: ČÍSLO PŘÍLOHY: C.1.3.